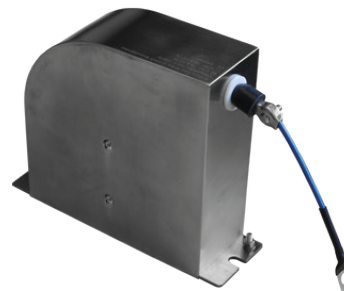


PRZEWODY UZIEMIAJĄCE

Przewody uziemiające na szpuli EX

Szpula uziemiająca jest alternatywą dla prostych oraz spiralnych przewodów uziemiających. Posiada konstrukcję zamkniętą co uniemożliwia przedostaniu się do jej wnętrza zanieczyszczeń. Wykonana jest ze stali nierdzewnej oraz wyposażona została w 7 lub 15 metrowy przewód w powłoce odpornej na czynniki chemiczne oraz mechaniczne.



Dane Techniczne	Przewód na szpuli
Typ kabla	Jenożyłowy, stalowy, w ochronnej powłoce koloru niebieskiego.
Wymiary i typ obudowy	64,5 x 170 x 220 mm (WxDxH), stal nierdzewna
Długość	7 m lub 15 m
Przekrój	2,0 mm ²
Temperatura otoczenia	-20°C...+40°C
Ochrona Ex	Strefa: 1, 2 i Strefa: 21, 22
Oznaczenie Ex	II 2G Ex h IIC T6 Gb II 2D Ex h IIIC T80°C Db
Numer badania	141.003